

สรุปจำนวนวิสาหกิจชุมชนและเครือข่ายวิสาหกิจชุมชนที่อนุมัติการจดทะเบียนแล้ว

ตัดยอดข้อมูล วันที่ 31 มีนาคม 2569

รายการ	สศก. 1 จ. ชัยนาท	สศก. 2 จ. ราชบุรี	สศก. 3 จ. ระยอง	สศก. 4 จ. ขอนแก่น	สศก. 5 จ. สงขลา	สศก. 6 จ. เชียงใหม่	รวม ทั่วประเทศ
วิสาหกิจชุมชน							
● จำนวน (แห่ง)	2,855	3,402	3,555	31,999	7,847	14,780	64,438
● สมาชิก (ราย)	43,710	55,997	53,600	614,144	150,586	251,318	1,169,355
เครือข่ายวิสาหกิจชุมชน							
● จำนวน (แห่ง)	41	28	41	258	86	120	574
● สมาชิก (ราย)	719	534	1,096	7,653	2,509	2,232	14,743
จำนวนวิสาหกิจชุมชน จำแนกตามการประกอบกิจการ (แห่ง) ^{1/}							
● การผลิตสินค้า							
1.ข้าว	285	210	156	5,601	241	1,346	7,839
2.ผลิตเมล็ดพันธุ์ข้าว	78	61	56	757	12	303	1,267
3.ผัก	71	79	114	931	188	278	1,661
4.เห็ด	109	66	115	831	201	295	1,617
5.หน่อไม้ฝรั่ง	5	10	1	44	2	9	71
6.ยางพารา	0	3	14	403	91	107	618
7.ปาล์มน้ำมัน	6	5	15	29	262	8	325
8.ข้าวโพดเลี้ยงสัตว์	64	9	9	267	5	511	865
9.มันสำปะหลังโรงงาน	45	36	44	971	0	156	1,252
10.สับปะรด	1	80	24	34	9	38	186
11.อ้อยโรงงาน	30	42	25	611	0	91	799
12.ลำไย	0	10	49	41	2	337	439
13.มังคุด	2	5	49	4	124	2	186
14.มะม่วง	28	41	37	217	8	185	516
15.ไม้ดอก	34	30	39	203	42	68	416
16.สมุนไพรและเครื่องเทศ	113	261	304	1,650	424	755	3,507
17.สมุนไพร	1	1	1	7	0	1	11
18.หม่อน	8	9	10	375	4	32	438
19.ไหม	1	3	6	249	3	19	281
20.ผึ้ง	3	26	20	34	280	94	457
21.ปุ๋ยชีวภาพ	30	59	72	554	127	211	1,053
22.ปุ๋ยอินทรีย์	80	125	168	1,506	337	533	2,749
23.สุกร	22	52	24	914	118	492	1,622
24.โคเนื้อ	109	280	119	6,772	801	1,357	9,438
25.กระบือ	19	16	25	1,476	22	319	1,877
26.แพะ	67	79	25	330	346	146	993
27.ปลาน้ำจืด	70	65	104	1,613	374	458	2,684
28.กบ	9	7	18	274	17	84	409
29.การแปรรูป/ผลิตภัณฑ์อาหาร	912	1,077	1,196	3,503	2,237	2,912	11,837
30.ผลิตภัณฑ์ผ้าทอ/เสื้อผ้า	177	148	203	3,566	323	1,099	5,516
31.เครื่องจักสาน	223	159	197	1,565	262	658	3,064
32.ผลิตภัณฑ์สมุนไพร	283	321	361	1,030	411	803	3,209
33.ดอกไม้ประดิษฐ์	87	44	74	181	48	151	585
● การให้บริการ							
1.ร้านค้าชุมชน	62	93	105	701	227	315	1,503
2.ออมทรัพย์ชุมชน	32	101	76	1170	451	467	2,297
3.ท่องเที่ยว	119	256	251	498	700	581	2,405
4.สุขภาพ	46	51	54	135	71	148	505

หมายเหตุ : วิสาหกิจชุมชนและเครือข่ายวิสาหกิจชุมชนสามารถประกอบกิจการได้มากกว่าหนึ่งประเภทกิจการ

สรุปจำนวนวิสาหกิจชุมชนและเครือข่ายวิสาหกิจชุมชนที่อนุมัติการจดทะเบียนแล้ว

จำแนกตามประเภทกิจการ

ตัดยอดข้อมูล วันที่ 31 มีนาคม 2569

ประเภทกิจการ	จำนวน (แห่ง)		
	วิสาหกิจชุมชน	เครือข่ายวิสาหกิจชุมชน	รวม
การผลิตสินค้า			
1. การผลิตพืช	27,781	272	28,053
2. การผลิตปศุสัตว์	15,484	137	15,621
3. การแปรรูปและผลิตภัณฑ์อาหาร	11,838	131	11,969
4. การผลิตปัจจัยการผลิต	7,318	67	7,385
5. ผลิตภัณฑ์ผ้าทอ/เสื้อผ้า	5,518	36	5,554
6. การผลิตประมง	3,633	20	3,653
7. ผลิตภัณฑ์สมุนไพร	3,209	42	3,251
8. เครื่องจักรสาน	3,064	23	3,087
9. เครื่องดัด	2,926	24	2,950
10. ของชำร่วย / ของที่ระลึก	941	10	951
11. เครื่องไม้/เฟอร์นิเจอร์	686	3	689
12. ดอกไม้ประดิษฐ์	585	3	588
13. เครื่องจักรกล	209	2	211
14. เครื่องปั้น	164	2	166
15. เครื่องประดับ/อัญมณี	147	1	148
16. เครื่องหนัง	108	-	108
17. สิ่งประดิษฐ์จากโลหะ	107	1	108
18. การผลิตสินค้าอื่นๆ	7,425	89	7,514
การให้บริการ			
1. ท่องเที่ยว	2,405	75	2,480
2. ออมทรัพย์ชุมชน	2,297	14	2,311
3. ร้านค้าชุมชน	1,503	37	1,540
4. สุขภาพ	505	7	512
5. ซ่อมเครื่องจักรกล	27	1	28
6. บริการอื่นๆ	6,228	130	6,358

หมายเหตุ : วิสาหกิจชุมชนและเครือข่ายวิสาหกิจชุมชนสามารถประกอบกิจการได้มากกว่าหนึ่งประเภทกิจการ

จัดทำโดย : กลุ่มทะเบียนและสารสนเทศวิสาหกิจชุมชน กองส่งเสริมวิสาหกิจชุมชน

สามารถ Download เอกสารชุดนี้ได้ที่เว็บไซต์ <https://sceb.doae.go.th>

หรือต้องการรายละเอียดข้อมูลการจดทะเบียนเพิ่มเติม สามารถค้นหาได้ที่ <http://smce.doae.go.th> โดยใช้ชื่อและรหัสผ่านของหน่วยงานท่าน

วิสาหกิจชุมชนและเครือข่ายวิสาหกิจชุมชนที่อนุมัติการจดทะเบียนแล้ว จำแนกตามเขตและจังหวัด และการประกอบกิจการ

โดย กลุ่มทะเบียนและสารสนเทศวิสาหกิจชุมชน

ตัดยอดข้อมูล วันที่ 31 มีนาคม 2569

สำนักงานส่งเสริมและ พัฒนาการเกษตรที่ (สสจ.) / จังหวัด	วิสาหกิจชุมชน		เครือข่ายวิสาหกิจ ชุมชน		การผลิตสินค้า														
	จำนวน (แห่ง)	สมาชิก(ราย)	จำนวน (แห่ง)	สมาชิก (ราย)	1.ข้าว	2.ผลิตภัณฑ์พืชไร่	3.ผัก	4.เห็ด	5.หน่อไม้ฝรั่ง	6.ยางพารา	7.ปาล์มน้ำมัน	8.ข้าวโพดเลี้ยงสัตว์	9.มันสำปะหลังโรงงาน	10.สับปะรด	11.อ้อยโรงงาน	12.ลำไย	13.มังคุด	14.มะม่วง	15.ไม้ดอก
สสจ. 1 จ. ชัยนาท	2,855	43,710	41	719	285	78	71	109	5	-	6	64	45	1	30	-	2	28	34
สสจ. 2 จ. ราชบุรี	3,402	55,997	28	534	210	61	79	66	10	3	5	9	36	80	42	10	5	41	30
สสจ. 3 จ. ระยอง	3,555	53,600	41	1,096	156	56	114	115	1	14	15	9	44	24	25	49	49	37	39
สสจ. 4 จ. ขอนแก่น	31,999	614,144	258	7,653	5,601	757	931	831	44	403	29	267	971	34	611	41	4	217	203
สสจ. 5 จ. สงขลา	7,847	150,586	86	2,509	241	12	188	201	2	91	262	5	-	9	-	2	124	8	42
สสจ. 6 จ. เชียงใหม่	14,780	251,318	120	2,232	1,346	303	278	295	9	107	8	511	156	38	91	337	2	185	68
รวมทั้งประเทศ	64,438	1,169,355	574	14,743	7,839	1,267	1,661	1,617	71	618	325	865	1,252	186	799	439	186	516	416
สสจ. 1 จ. ชัยนาท	2,855	43,710	41	719	285	78	71	109	5	-	6	64	45	1	30	-	2	28	34
1. กรุงเทพมหานคร	177	1,853	3	28	11	2	5	7	-	-	-	-	-	-	-	-	-	1	5
2. ชัยนาท	319	6,254	9	95	41	22	4	10	-	-	-	1	6	-	4	-	-	1	-
3. นนทบุรี	272	2,867	12	220	13	1	5	11	-	-	-	-	-	-	-	2	4	10	-
4. ปทุมธานี	258	3,131	4	37	20	8	9	9	-	-	3	-	-	-	-	-	-	4	2
5. พระนครศรีอยุธยา	368	4,692	2	29	42	6	14	19	-	-	-	-	-	-	-	-	-	1	4
6. ลพบุรี	554	9,751	3	220	70	14	15	19	5	-	-	30	25	-	15	-	-	1	8
7. สระบุรี	488	8,213	3	28	51	9	10	20	-	-	3	33	14	-	8	-	-	7	2
8. สิงห์บุรี	153	2,200	3	24	25	-	6	4	-	-	-	-	-	-	2	-	-	-	1
9. อ่างทอง	266	4,749	2	38	12	16	3	10	-	-	-	-	-	1	1	-	-	9	2
สสจ. 2 จ. ราชบุรี	3,402	55,997	28	534	210	61	79	66	10	3	5	9	36	80	42	10	5	41	30
1. กาญจนบุรี	678	10,579	3	78	33	7	18	13	6	1	-	4	25	7	18	1	4	4	2
2. นครปฐม	341	5,870	3	94	41	5	14	10	2	-	-	-	-	-	-	-	-	3	9
3. ประจวบคีรีขันธ์	615	12,596	6	174	9	-	7	10	-	2	4	1	-	59	4	1	-	8	3
4. เพชรบุรี	420	5,891	5	75	27	12	5	5	-	-	-	2	-	6	2	-	-	2	1
5. ราชบุรี	414	6,211	4	41	26	14	7	8	1	-	-	-	5	6	1	1	-	4	3
6. สมุทรสงคราม	182	2,650	2	34	-	-	5	5	-	-	-	-	-	-	-	-	-	-	3
7. สมุทรสาคร	133	1,554	1	11	-	-	-	5	-	-	-	-	-	-	-	3	-	1	3
8. สุพรรณบุรี	619	10,646	4	27	74	23	23	10	1	-	1	2	6	2	17	4	1	19	6
สสจ. 3 จ. ระยอง	3,555	53,600	41	1,096	156	56	114	115	1	14	15	9	44	24	25	49	49	37	39
1. จันทบุรี	465	7,689	7	101	7	-	11	13	-	1	2	1	4	-	-	31	22	5	2
2. ฉะเชิงเทรา	441	7,331	5	50	36	6	10	27	-	3	4	1	6	1	-	2	-	7	4
3. ชลบุรี	490	6,266	11	679	11	1	21	18	-	-	3	-	8	7	-	-	-	1	5
4. ตราด	198	2,648	1	5	1	1	3	3	-	1	4	-	-	7	-	-	6	-	3
5. นครนายก	184	3,270	3	26	22	28	12	1	-	-	-	-	-	-	-	-	-	1	1
6. ปราจีนบุรี	362	5,277	3	29	26	15	14	13	-	2	-	3	4	-	4	1	-	2	10
7. ระยอง	667	10,198	7	82	10	-	25	15	-	5	-	-	3	9	-	2	21	2	8
8. สมุทรปราการ	333	3,493	2	16	3	-	11	9	-	-	-	-	-	-	-	-	-	9	1
9. สระแก้ว	415	7,428	2	108	40	5	7	16	1	2	2	4	19	-	21	13	-	10	5
สสจ. 4 จ. ขอนแก่น	31,999	614,144	258	7,653	5,601	757	931	831	44	403	29	267	971	34	611	41	4	217	203
1. กาฬสินธุ์	1,699	28,013	12	96	128	34	43	58	3	19	-	7	49	-	49	1	-	50	9
2. ขอนแก่น	2,166	48,366	10	147	371	42	66	56	9	12	1	6	85	-	98	-	-	27	10
3. ชัยภูมิ	1,773	36,289	20	268	286	25	69	37	11	12	-	26	139	11	81	8	-	25	8
4. นครพนม	963	18,609	7	101	86	13	15	22	-	17	1	3	5	8	-	-	-	-	1
5. นครราชสีมา	2,009	43,541	12	191	294	38	44	49	4	2	1	39	145	-	33	3	-	16	21
6. บึงกาฬ	566	10,658	2	33	43	6	7	11	-	29	6	-	1	4	-	-	-	1	2
7. บุรีรัมย์	1,716	41,690	7	174	485	47	61	43	1	32	1	6	50	-	48	-	-	4	16
8. มหาสารคาม	1,840	31,335	8	91	308	54	89	58	-	1	-	3	41	-	23	-	-	7	4
9. มุกดาหาร	586	10,991	3	47	55	7	11	6	-	10	-	-	13	-	8	-	-	2	5
10. ยโสธร	967	20,521	8	1,232	169	25	8	26	-	16	2	-	24	-	7	-	-	3	1
11. ร้อยเอ็ด	2,717	53,229	15	213	553	81	56	79	1	22	-	-	34	-	21	-	-	1	10
12. เลย	821	12,816	8	196	21	-	14	13	1	29	2	31	21	3	74	5	-	4	24
13. ศรีสะเกษ	2,916	50,519	47	854	600	87	83	67	4	23	-	56	52	-	6	4	3	11	16

วิสาหกิจชุมชนและเครือข่ายวิสาหกิจชุมชนที่อนุมัติการจดทะเบียนแล้ว จำแนกตามเขตและจังหวัด และการประกอบกิจการ

โดย กลุ่มทะเบียนและสารสนเทศวิสาหกิจชุมชน

ตัดยอดข้อมูล วันที่ 31 มีนาคม 2569

สำนักงานส่งเสริมและ พัฒนาการเกษตรที่ (สสจ.) / จังหวัด	วิสาหกิจชุมชน		เครือข่ายวิสาหกิจ ชุมชน		การผลิตสินค้า														
	จำนวน (แห่ง)	สมาชิก(ราย)	จำนวน (แห่ง)	สมาชิก (ราย)	1.ข้าว	2.ผลิตภัณฑ์พืชข้าว	3.ผัก	4.เห็ด	5.หน่อไม้ฝรั่ง	6.ยางพารา	7.ปาล์มน้ำมัน	8.ข้าวโพดเลี้ยงสัตว์	9.มันสำปะหลังโรงงาน	10.สับปะรด	11.อ้อยโรงงาน	12.ลำไย	13.มังคุด	14.มะม่วง	15.ไม้ดอก
14. สกลนคร	1,763	30,902	21	604	208	53	33	61	1	35	3	11	25	-	14	3	-	8	14
15. สุรินทร์	2,066	38,096	7	103	629	93	81	24	-	17	1	8	29	-	16	1	-	4	6
16. หนองคาย	772	13,225	8	113	45	9	4	17	-	28	-	2	5	7	14	1	-	-	12
17. หนองบัวลำภู	816	13,134	12	121	111	11	38	40	-	19	2	14	30	-	45	4	-	8	4
18. อำนาจเจริญ	1,442	30,788	12	744	526	35	77	59	5	21	2	12	89	-	30	2	-	10	5
19. อุดรธานี	1,882	34,953	22	848	169	39	50	65	4	31	3	4	39	1	42	-	-	19	18
20. อุบลราชธานี	2,519	46,469	17	1,477	514	58	82	40	-	28	4	39	95	-	2	9	1	17	17
สสจ. 5 จ. สงขลา	7,847	150,586	86	2,509	241	12	188	201	2	91	262	5	-	9	-	2	124	8	42
1. กระบี่	473	9,588	10	584	8	-	14	13	-	4	37	-	-	-	-	-	-	-	5
2. ชุมพร	388	10,661	4	75	8	1	4	17	-	3	40	-	-	-	-	-	31	-	3
3. ตรัง	555	11,523	9	142	23	-	17	10	-	6	27	1	-	-	-	-	-	-	2
4. นครศรีธรรมราช	1,273	24,042	15	372	47	7	22	32	1	19	40	-	-	1	-	-	46	1	7
5. นราธิวาส	504	10,369	3	87	6	-	12	7	-	8	7	1	-	1	-	-	5	1	1
6. บิดคานี	842	11,062	7	83	45	1	19	12	-	5	14	1	-	-	-	-	1	1	2
7. พังงา	377	6,987	3	46	6	-	5	2	-	-	11	-	-	2	-	-	9	1	1
8. พัทลุง	593	11,930	9	264	45	1	19	26	-	10	12	-	-	3	-	1	14	-	1
9. ภูเก็ต	320	6,048	1	6	1	-	13	10	-	6	-	-	-	2	-	-	1	-	5
10. ยะลา	382	8,183	4	64	5	-	7	8	-	1	-	1	-	-	-	-	1	1	3
11. ระนอง	186	3,862	3	13	4	-	6	2	-	4	11	-	-	-	-	-	4	-	-
12. สงขลา	825	12,967	5	113	21	-	22	26	1	7	7	-	-	-	-	-	3	1	6
13. สตูล	393	6,120	3	25	8	1	10	11	-	5	7	1	-	-	-	1	3	-	1
14. สุราษฎร์ธานี	736	17,244	10	635	14	1	18	25	-	13	49	-	-	-	-	-	6	2	5
สสจ. 6 จ. เชียงใหม่	14,780	251,318	120	2,232	1,346	303	278	295	9	107	8	511	156	38	91	337	2	185	68
1. กำแพงเพชร	464	10,674	5	72	82	25	12	18	-	2	1	5	18	-	7	2	1	3	2
2. เชียงราย	1,722	28,032	8	133	153	28	18	25	-	21	2	12	3	13	-	37	-	7	7
3. เชียงใหม่	1,965	30,018	8	91	86	20	59	37	-	1	-	21	1	-	1	117	-	41	20
4. ตาก	719	11,940	4	481	51	11	15	6	-	2	-	45	20	1	6	29	-	7	2
5. นครสวรรค์	673	13,725	6	105	122	54	18	18	1	1	1	9	16	-	14	1	-	3	4
6. น่าน	1,008	21,559	12	216	55	6	10	31	-	44	-	21	5	1	1	17	-	9	3
7. พะเยา	1,039	18,710	6	57	94	28	7	18	-	12	-	20	1	-	-	24	-	8	6
8. พิจิตร	431	8,828	2	17	102	25	7	5	-	-	-	7	2	-	6	1	-	12	5
9. พิษณุโลก	817	13,181	4	71	80	41	10	28	-	3	-	28	8	1	5	-	-	22	2
10. เพชรบูรณ์	921	18,178	16	228	157	16	30	12	4	4	2	150	33	1	23	1	-	29	6
11. แพร่	997	13,356	6	54	62	6	19	19	-	6	-	55	1	-	-	3	-	-	2
12. แม่ฮ่องสอน	392	5,542	5	106	7	-	1	2	1	-	-	6	-	-	-	-	-	2	-
13. ลำปาง	1,252	18,543	9	173	78	10	27	40	1	4	1	68	23	9	5	12	-	6	4
14. ลำพูน	630	9,291	5	60	18	-	23	6	2	1	-	10	3	-	-	91	-	13	-
15. สุโขทัย	669	10,969	5	54	75	15	9	9	-	3	-	3	5	-	12	1	-	10	2
16. อุตรดิตถ์	585	9,476	4	93	76	11	3	14	-	3	-	42	6	5	1	1	1	6	1
17. อุทัยธานี	496	9,296	15	221	48	7	10	7	-	-	1	9	11	7	10	-	-	7	2

หมายเหตุ : วิสาหกิจชุมชนและเครือข่ายวิสาหกิจชุมชนสามารถประกอบกิจการได้มากกว่าหนึ่งประเภทกิจการ

วิสาหกิจชุมชนและเครือข่ายวิสาหกิจชุมชนที่อนุมัติการจดทะเบียนแล้ว จำแนกตามเขตและจังหวัด

โดย กลุ่มทะเบียนและสารสนเทศวิสาหกิจชุมชน

ตัดยอดข้อมูล วันที่ 31 มีนาคม 2569

สำนักงานส่งเสริมและ พัฒนาการเกษตรที่ (สสก.) / จังหวัด	การผลิตสินค้า																	
	16.สมุนไพรและเครื่องเทศ	17.สมุนไพร	18.หม่อน	19.ไหม	20.ผึ้ง	21.ปุ๋ยชีวภาพ	22.ปุ๋ยอินทรีย์	23.สุกร	24.โคเนื้อ	25.กระบือ	26.แพะ	27.ปลาน้ำจืด	28.กบ	29.การแปรรูป/ผลิตภัณฑ์อาหาร	30.ผลิตภัณฑ์ผ้าทอ/เสื้อผ้า	31.เครื่องจักสาน	32.ผลิตภัณฑ์สมุนไพร	33.ดอกไม้ประดิษฐ์
สสก. 1 จ. ชัยนาท	113	1	8	1	3	30	80	22	109	19	67	70	9	912	177	223	283	87
สสก. 2 จ. ราชบุรี	261	1	9	3	26	59	125	52	280	16	79	65	7	1,077	148	159	321	44
สสก. 3 จ. ระยอง	304	1	10	6	20	72	168	24	119	25	25	104	18	1,196	203	197	361	74
สสก. 4 จ. ขอนแก่น	1,650	7	375	249	34	554	1,506	914	6,772	1,476	330	1,613	274	3,503	3,566	1,565	1,030	181
สสก. 5 จ. สงขลา	424	-	4	3	280	127	337	118	801	22	346	374	17	2,237	323	262	411	48
สสก. 6 จ. เชียงใหม่	755	1	32	19	94	211	533	492	1,357	319	146	458	84	2,912	1,099	658	803	151
รวมทั้งประเทศ	3,507	11	438	281	457	1,053	2,749	1,622	9,438	1,877	993	2,684	409	11,837	5,516	3,064	3,209	585
สสก. 1 จ. ชัยนาท	113	1	8	1	3	30	80	22	109	19	67	70	9	912	177	223	283	87
1. กรุงเทพมหานคร	7	-	-	-	-	2	1	-	-	-	1	4	-	68	14	12	38	13
2. ชัยนาท	13	-	-	1	-	4	13	5	35	9	18	4	1	77	12	28	26	2
3. นนทบุรี	7	-	-	-	-	1	2	-	-	-	1	3	1	122	32	23	52	18
4. ปทุมธานี	15	-	-	-	-	5	6	-	-	-	1	9	-	123	20	14	33	10
5. พระนครศรีอยุธยา	12	-	-	-	1	3	5	1	2	-	-	8	-	156	27	37	32	15
6. ลพบุรี	30	1	7	-	-	7	32	7	49	3	25	13	3	128	34	37	36	8
7. สระบุรี	17	-	1	-	2	4	7	6	19	7	12	17	2	109	19	27	31	12
8. สิงห์บุรี	7	-	-	-	-	1	3	2	-	-	5	5	1	58	7	15	16	4
9. อ่างทอง	5	-	-	-	-	3	11	1	4	-	4	7	1	71	12	30	19	5
สสก. 2 จ. ราชบุรี	261	1	9	3	26	59	125	52	280	16	79	65	7	1,077	148	159	321	44
1. กาญจนบุรี	62	-	3	1	6	13	25	15	80	6	15	15	2	184	33	23	62	6
2. นครปฐม	28	-	-	-	1	6	9	1	4	-	1	6	1	132	7	22	37	2
3. ประจวบคีรีขันธ์	44	1	1	1	7	8	14	15	50	3	19	11	-	167	24	22	49	11
4. เพชรบุรี	23	-	-	-	3	6	16	5	51	-	15	6	1	113	20	11	43	8
5. ราชบุรี	28	-	3	-	6	6	15	6	17	-	9	6	2	168	25	26	45	5
6. สมุทรสงคราม	11	-	-	-	1	7	10	-	1	-	-	2	-	84	4	8	17	1
7. สมุทรสาคร	9	-	-	-	-	2	4	-	-	-	1	3	-	59	12	10	16	2
8. สุพรรณบุรี	56	-	2	1	2	11	32	10	77	7	19	16	1	170	23	37	52	9
สสก. 3 จ. ระยอง	304	1	10	6	20	72	168	24	119	25	25	104	18	1,196	203	197	361	74
1. จันทบุรี	51	-	2	1	9	12	40	1	-	-	-	4	1	144	9	18	41	6
2. ฉะเชิงเทรา	41	-	3	3	1	7	13	1	16	5	4	23	5	166	23	27	56	8
3. ชลบุรี	70	-	1	1	2	5	11	-	-	1	3	9	-	175	45	33	62	12
4. ตราด	8	-	-	-	3	6	9	2	1	-	-	1	1	80	6	9	27	-
5. นครนายก	10	-	-	-	1	3	12	3	5	4	2	7	-	59	12	6	9	6
6. ปราจีนบุรี	26	-	3	-	-	15	12	3	14	7	2	18	5	100	15	30	18	1
7. ระยอง	51	1	-	-	3	16	43	1	12	1	2	13	3	242	35	30	61	11
8. สมุทรปราการ	9	-	-	-	-	5	6	-	-	-	-	16	2	163	41	28	64	25
9. สระแก้ว	38	-	1	1	1	3	22	13	71	7	12	13	1	67	17	16	23	5
สสก. 4 จ. ขอนแก่น	1,650	7	375	249	34	554	1,506	914	6,772	1,476	330	1,613	274	3,503	3,566	1,565	1,030	181
1. กาฬสินธุ์	114	1	17	7	2	18	51	23	405	70	11	54	10	174	212	83	53	6
2. ขอนแก่น	64	-	35	35	3	17	56	35	381	57	19	75	9	249	279	109	84	13
3. ชัยภูมิ	120	-	36	27	1	30	62	41	342	66	34	70	10	215	164	55	65	14
4. นครพนม	72	-	1	1	1	24	33	25	158	73	4	21	7	86	131	62	34	5
5. นครราชสีมา	98	-	23	12	1	23	64	30	341	61	28	59	5	251	135	62	104	35
6. บึงกาฬ	33	-	3	1	3	16	34	14	73	42	11	20	2	71	44	47	19	1
7. บุรีรัมย์	68	-	51	29	2	24	96	59	289	82	16	94	8	197	191	71	60	13
8. มหาสารคาม	84	-	34	23	-	19	42	36	393	65	13	120	30	177	207	81	58	7
9. มุกดาหาร	43	-	4	2	-	8	10	33	143	27	5	22	-	59	61	35	26	3
10. ยโสธร	16	-	3	2	1	16	53	22	166	32	3	24	8	129	147	78	28	4
11. ร้อยเอ็ด	94	2	16	10	1	50	57	34	533	96	22	82	11	188	289	135	39	12
12. เลย	41	-	9	7	7	5	29	10	66	21	24	19	3	139	56	21	48	4
13. ศรีสะเกษ	118	-	56	48	1	60	133	138	966	125	10	177	53	269	385	127	45	19

วิสาหกิจชุมชนและเครือข่ายวิสาหกิจชุมชนที่อนุมัติการจดทะเบียนแล้ว จำแนกตามเขตและจังหวัด

โดย กลุ่มทะเบียนและสารสนเทศวิสาหกิจชุมชน

ตัดยอดข้อมูล วันที่ 31 มีนาคม 2569

สำนักงานส่งเสริมและ พัฒนาการเกษตรที่ (สสก.) / จังหวัด	การผลิตสินค้า																	
	16.สมุนไพรและเครื่องเทศ	17.สมุนไพร	18.หม่อน	19.ไหม	20.ผึ้ง	21.ปุ๋ยชีวภาพ	22.ปุ๋ยอินทรีย์	23.สุกร	24.โคเนื้อ	25.กระบือ	26.แพะ	27.ปลาน้ำจืด	28.กบ	29.การแปรรูป/ผลิตภัณฑ์อาหาร	30.ผลิตภัณฑ์ผ้าทอ/เสื้อผ้า	31.เครื่องจักสาน	32.ผลิตภัณฑ์สมุนไพร	33.ดอกไม้ประดิษฐ์
14. สกลนคร	244	-	3	2	1	74	105	62	425	106	15	73	15	186	271	98	93	5
15. สุรินทร์	104	4	44	20	1	6	117	96	506	111	34	139	34	177	265	39	34	7
16. หนองคาย	47	-	7	4	3	16	16	13	84	19	7	31	2	139	85	68	29	7
17. หนองบัวลำภู	38	-	5	4	3	11	51	29	117	25	10	71	6	103	110	44	22	4
18. อำนาจเจริญ	81	-	8	6	1	65	294	106	580	156	29	222	23	159	162	91	45	4
19. อุดรธานี	88	-	15	6	2	36	81	70	254	85	15	134	29	224	212	115	89	12
20. อุบลราชธานี	83	-	5	3	-	36	122	38	550	157	20	106	9	311	160	144	55	6
สสก. 5 จ. สงขลา	424	-	4	3	280	127	337	118	801	22	346	374	17	2,237	323	262	411	48
1. กระบี่	31	-	-	-	25	4	12	5	36	1	48	20	-	116	26	14	23	1
2. ชุมพร	34	-	2	1	15	6	24	11	23	1	5	11	1	91	11	14	25	1
3. ตรัง	41	-	1	-	25	9	32	20	47	-	24	35	4	157	33	27	25	2
4. นครศรีธรรมราช	79	-	-	-	43	36	80	20	142	5	56	85	6	312	41	41	86	11
5. นราธิวาส	6	-	-	-	23	3	12	5	95	-	36	24	-	146	37	17	14	6
6. ปัตตานี	7	-	-	-	4	4	16	-	154	1	43	41	1	253	39	10	18	4
7. พังงา	16	-	-	-	11	4	2	1	6	2	16	1	-	126	18	14	21	2
8. พัทลุง	43	-	-	-	26	19	41	23	72	2	11	52	-	202	10	34	28	-
9. ภูเก็ต	30	-	-	-	4	3	4	1	3	2	9	7	-	84	21	5	17	6
10. ยะลา	5	-	-	-	12	5	2	-	44	1	17	13	-	107	18	12	12	3
11. ระนอง	8	-	-	-	6	1	6	5	10	1	2	6	-	47	8	7	9	1
12. สงขลา	36	-	1	1	49	16	26	4	68	2	24	29	1	250	31	31	52	6
13. สตูล	18	-	-	-	13	1	18	-	44	-	37	10	-	125	18	17	19	1
14. สุราษฎร์ธานี	70	-	-	1	24	16	62	23	57	4	18	40	4	221	12	19	62	4
สสก. 6 จ. เชียงใหม่	755	1	32	19	94	211	533	492	1,357	319	146	458	84	2,912	1,099	658	803	151
1. กำแพงเพชร	14	-	-	1	-	13	20	22	32	8	5	12	3	113	37	32	28	4
2. เชียงราย	99	-	3	6	27	30	64	25	101	39	12	60	7	250	127	87	105	17
3. เชียงใหม่	101	-	2	1	21	22	72	66	73	19	7	40	6	474	243	97	170	24
4. ตาก	40	-	2	-	2	5	17	17	117	2	-	11	2	139	37	28	33	6
5. นครสวรรค์	38	-	1	-	-	5	28	17	70	10	11	26	2	149	27	36	39	7
6. น่าน	43	-	7	2	8	11	36	34	68	14	7	15	6	197	98	47	46	4
7. พะเยา	44	1	2	1	9	8	39	35	152	19	3	44	10	140	57	53	33	10
8. พิจิตร	21	-	1	1	-	8	11	8	38	6	3	16	1	111	23	21	29	7
9. พิษณุโลก	40	-	1	-	2	27	30	43	67	41	13	70	17	198	32	39	33	10
10. เพชรบูรณ์	41	-	3	1	-	15	35	41	149	11	31	30	8	178	55	52	45	5
11. แพร่	38	-	2	1	8	8	13	54	75	17	11	25	3	162	56	24	35	8
12. แม่ฮ่องสอน	43	-	1	-	-	4	3	9	15	6	1	5	-	56	53	9	14	1
13. ลำปาง	56	-	2	1	3	25	81	40	108	22	18	45	11	233	66	50	62	25
14. ลำพูน	34	-	1	-	9	8	29	21	27	9	3	5	1	186	83	15	54	6
15. สุโขทัย	40	-	2	2	-	7	13	25	171	7	6	25	4	102	30	31	28	6
16. อุตรดิตถ์	24	-	1	1	2	7	21	22	51	17	2	19	2	138	43	19	20	7
17. อุทัยธานี	39	-	1	1	3	8	21	13	43	72	13	10	1	86	32	18	29	4

หมายเหตุ : วิสาหกิจชุมชนและเครือข่ายวิสาหกิจชุมชนสามารถประกอบกิจการได้มากกว่าหนึ่งประเภทกิจการ

วิสาหกิจชุมชนและเครือข่ายวิสาหกิจชุมชนที่อนุมัติการจดทะเบียนแล้ว จำแนกตามเขตและจังหวัด

โดย กลุ่มทะเบียนและสารสนเทศวิสาหกิจชุมชน

ตัดยอดข้อมูล วันที่ 31 มีนาคม 2569

สำนักงานส่งเสริมและ พัฒนาการเกษตรที่ (สสก.) / จังหวัด	การให้บริการ			
	1.ร้านค้าชุมชน	2.อบรมผู้ประกอบการ	3.ท่องเที่ยว	4.สุขภาพ
สสก. 1 จ. ชัยนาท	62	32	119	46
สสก. 2 จ. ราชบุรี	93	101	256	51
สสก. 3 จ. ระยอง	105	76	251	54
สสก. 4 จ. ขอนแก่น	701	1,170	498	135
สสก. 5 จ. สงขลา	227	451	700	71
สสก. 6 จ. เชียงใหม่	315	467	581	148
รวมทั้งประเทศ	1,503	2,297	2,405	505
สสก. 1 จ. ชัยนาท	62	32	119	46
1. กรุงเทพมหานคร	5	2	22	8
2. ชัยนาท	7	3	12	1
3. นนทบุรี	8	2	10	7
4. ปทุมธานี	2	-	5	4
5. พระนครศรีอยุธยา	9	-	20	7
6. ลพบุรี	12	16	18	6
7. สระบุรี	16	6	20	7
8. สิงห์บุรี	1	1	6	2
9. อ่างทอง	2	2	6	4
สสก. 2 จ. ราชบุรี	93	101	256	51
1. กาญจนบุรี	20	15	64	22
2. นครปฐม	13	3	20	6
3. ประจวบคีรีขันธ์	31	66	55	4
4. เพชรบุรี	4	5	39	7
5. ราชบุรี	7	3	24	4
6. สมุทรสงคราม	4	2	19	2
7. สมุทรสาคร	4	-	14	3
8. สุพรรณบุรี	10	7	21	3
สสก. 3 จ. ระยอง	105	76	251	54
1. จันทบุรี	21	19	34	3
2. ฉะเชิงเทรา	20	10	24	6
3. ชลบุรี	11	8	37	11
4. ตราด	12	4	47	2
5. นครนายก	2	1	11	2
6. ปราจีนบุรี	6	5	19	-
7. ระยอง	22	17	55	8
8. สมุทรปราการ	6	1	20	21
9. สระแก้ว	5	11	4	1
สสก. 4 จ. ขอนแก่น	701	1,170	498	135
1. กาฬสินธุ์	25	20	17	6
2. ขอนแก่น	31	41	38	12
3. ชัยภูมิ	36	30	45	8
4. นครพนม	24	18	21	6
5. นครราชสีมา	35	29	55	22
6. บึงกาฬ	8	19	9	5
7. บุรีรัมย์	23	23	15	4
8. มหาสารคาม	23	22	11	5
9. มุกดาหาร	11	6	11	1
10. ยโสธร	37	59	5	7
11. ร้อยเอ็ด	67	237	18	5
12. เลย	19	48	59	9
13. ศรีสะเกษ	84	137	23	6

วิสาหกิจชุมชนและเครือข่ายวิสาหกิจชุมชนที่อนุมัติการจดทะเบียนแล้ว จำแนกตามเขตและจังหวัด

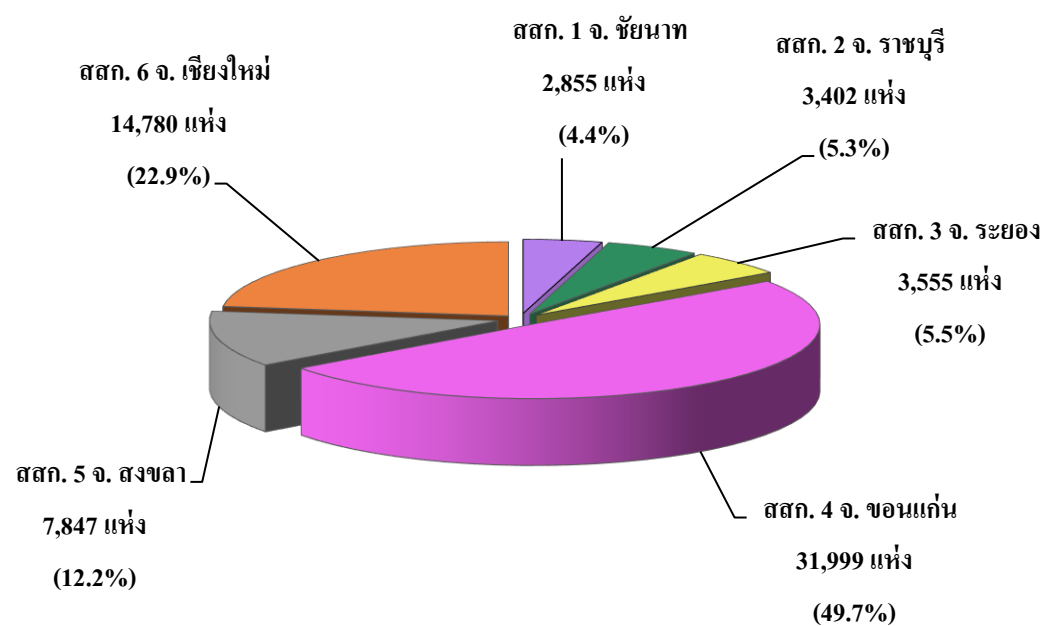
โดย กลุ่มทะเบียนและสารสนเทศวิสาหกิจชุมชน

ตัดยอดข้อมูล วันที่ 31 มีนาคม 2569

สำนักงานส่งเสริมและ พัฒนาการเกษตรที่ (สสก.) / จังหวัด	การให้บริการ			
	1.ร้านค้าชุมชน	2.อบรมผู้ประกอบการ	3.ท่องเที่ยว	4.สุขภาพ
14. สกลนคร	41	52	29	5
15. สุรินทร์	46	33	23	3
16. หนองคาย	10	23	22	2
17. หนองบัวลำภู	17	18	10	2
18. อำนาจเจริญ	53	199	10	3
19. อุตรดิตถ์	59	70	40	13
20. อุบลราชธานี	52	86	37	11
สสก. 5 จ. สงขลา	227	451	700	71
1. กระบี่	13	24	52	8
2. ชุมพร	10	48	36	5
3. ตรัง	25	40	72	4
4. นครศรีธรรมราช	31	112	95	16
5. นราธิวาส	12	17	17	-
6. ปัตตานี	14	15	26	3
7. พังงา	16	23	73	-
8. พัทลุง	13	48	34	5
9. ภูเก็ต	8	17	70	9
10. ยะลา	12	12	17	1
11. ระนอง	3	15	21	3
12. สงขลา	26	14	61	6
13. สตูล	9	9	56	6
14. สุราษฎร์ธานี	35	57	70	5
สสก. 6 จ. เชียงใหม่	315	467	581	148
1. กำแพงเพชร	10	10	14	3
2. เชียงราย	27	64	83	17
3. เชียงใหม่	106	45	156	55
4. ตาก	10	31	20	1
5. นครสวรรค์	9	44	13	5
6. น่าน	13	27	45	11
7. พะเยา	14	68	25	4
8. พิจิตร	9	12	3	-
9. พิษณุโลก	18	16	30	3
10. เพชรบูรณ์	27	43	38	8
11. แพร่	9	16	17	4
12. แม่ฮ่องสอน	15	4	30	4
13. ลำปาง	25	28	35	15
14. ลำพูน	6	23	27	5
15. สุโขทัย	1	9	19	5
16. อุตรดิตถ์	14	10	20	3
17. อุทัยธานี	2	17	6	5

หมายเหตุ : วิสาหกิจชุมชนและเครือข่ายวิสาหกิจชุมชนสามารถประกอบกิจการได้มากกว่าหนึ่งประเภทกิจการ

จำนวนวิสาหกิจชุมชน จำแนกตามพื้นที่

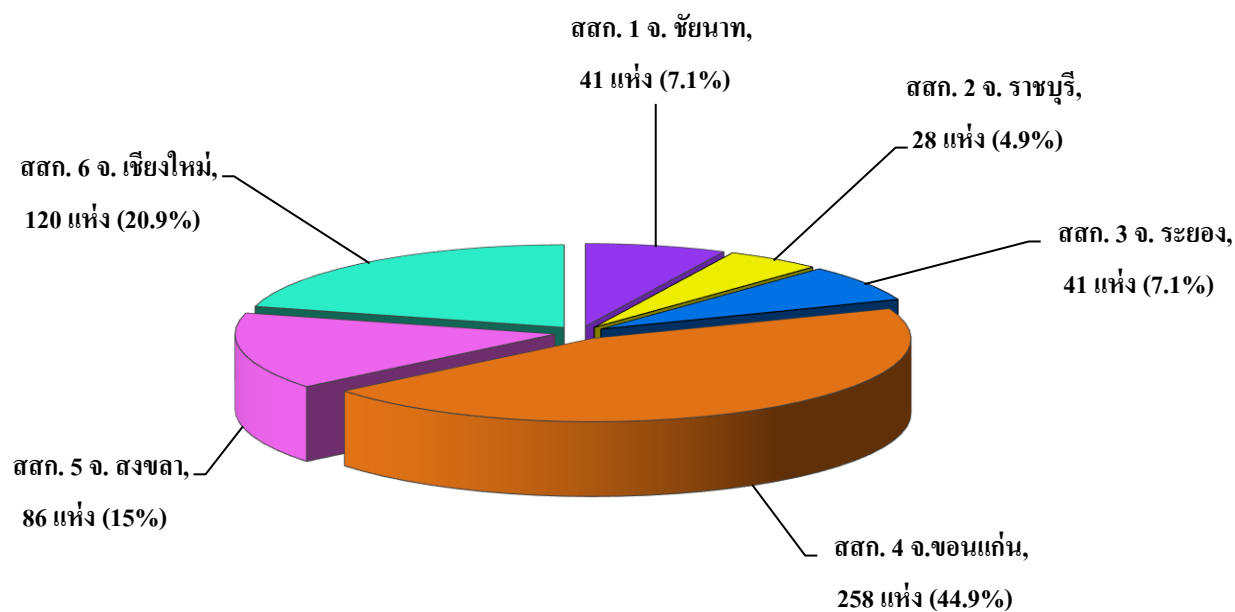


พื้นที่รับผิดชอบของ สตก.

1. สำนักงานส่งเสริมและพัฒนาการเกษตรที่ 1: 9 จังหวัด:- กท.,ชน.,นบ.,ปท.,ลบ.,สบ.,อย.,อท.,สท.
2. สำนักงานส่งเสริมและพัฒนาการเกษตรที่ 2: 8 จังหวัด:- กจ.,นฐ.,ปข., พบ.,รบ.,สส.,สค.,สพ.
3. สำนักงานส่งเสริมและพัฒนาการเกษตรที่ 3: 9 จังหวัด:- จบ.,ฉช.,นย.,ชบ.,ตร.,ปจ.,รย.,สปล.,สก.
4. สำนักงานส่งเสริมและพัฒนาการเกษตรที่ 4: 20 จังหวัด:- กส.,ขก.,นพ.,บก.,มค.,มท.,รอ.,ลย.,สน.,นค.,นภ.,อด.,ชย.,นม.,บร.,ยส.,ศก.,สร.,อจ.,อบ.
5. สำนักงานส่งเสริมและพัฒนาการเกษตรที่ 5: 14 จังหวัด:- ตง.,นธ.,ปน.,พท.,ยล.,สข.,สต.,กบ.,ชพ.,นศ.,พง.,ภก.,รน.,สฎ.
6. สำนักงานส่งเสริมและพัฒนาการเกษตรที่ 6: 17 จังหวัด:- ชร.,ชม.,นน.,พย.,พร.,มส.,ลป.,ลพ.,กพ.,ตค.,นว.,พจ.,พล.,พช.,สท.,อด.,อน.

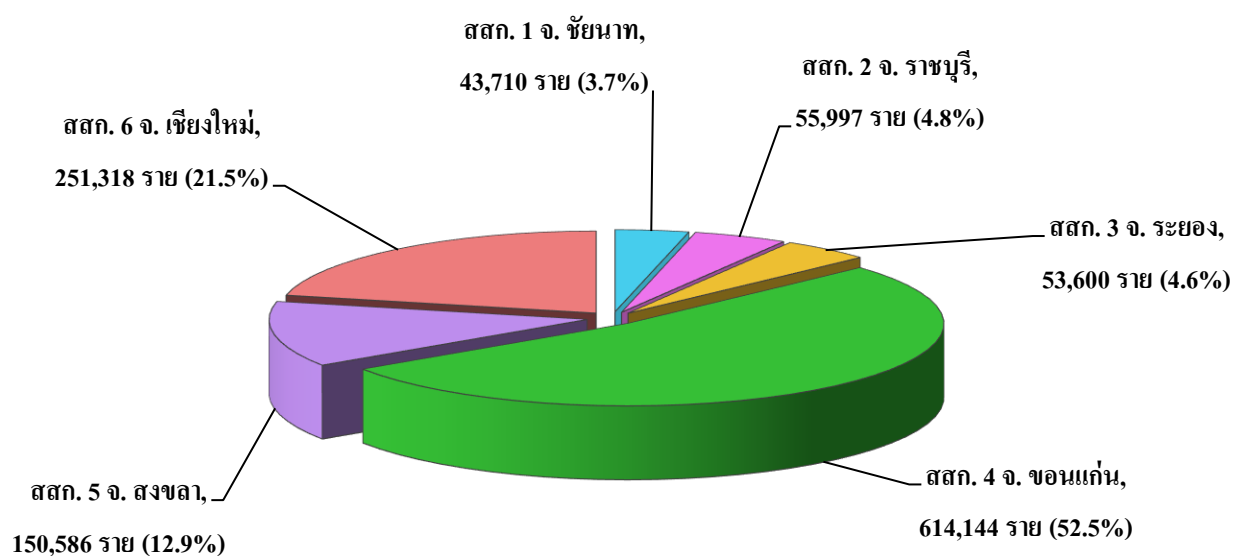
ตัดยอดข้อมูล 31 มีนาคม 2569

จำนวนเครือข่ายวิสาหกิจชุมชน จำแนกตามพื้นที่



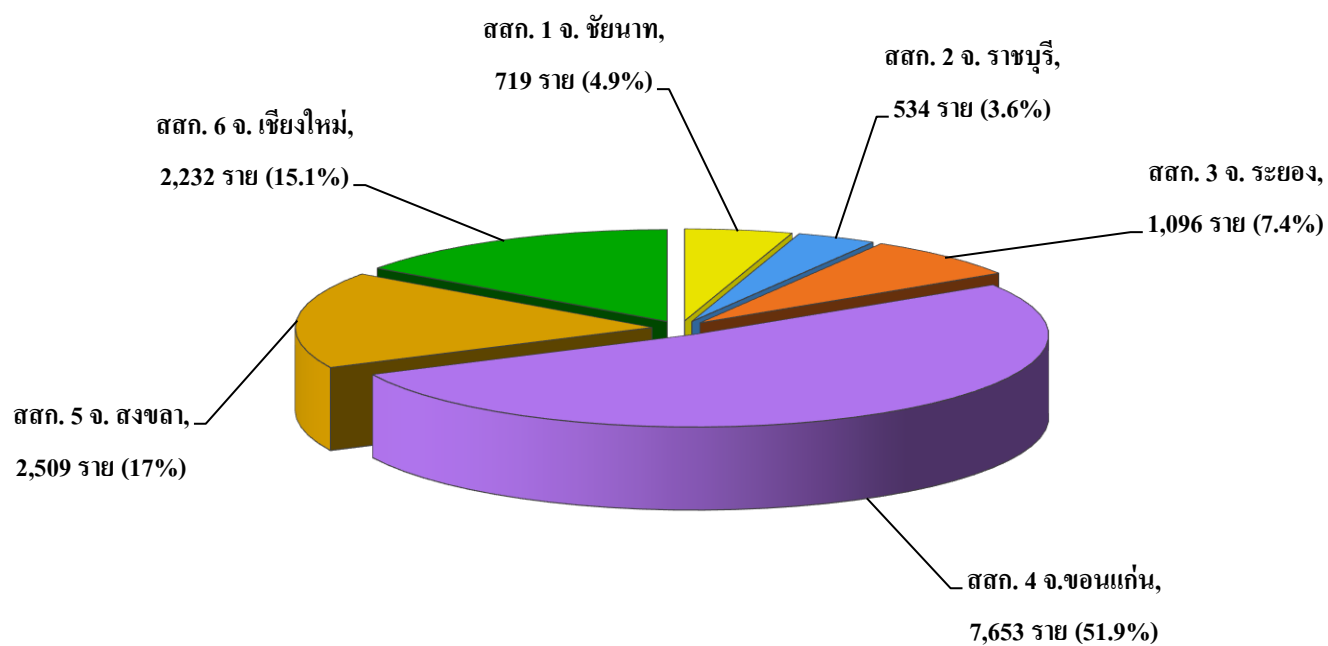
ตัดยอดข้อมูล วันที่ 31 มีนาคม 2569

จำนวนสมาชิกวิสาหกิจชุมชน จำแนกตามพื้นที่



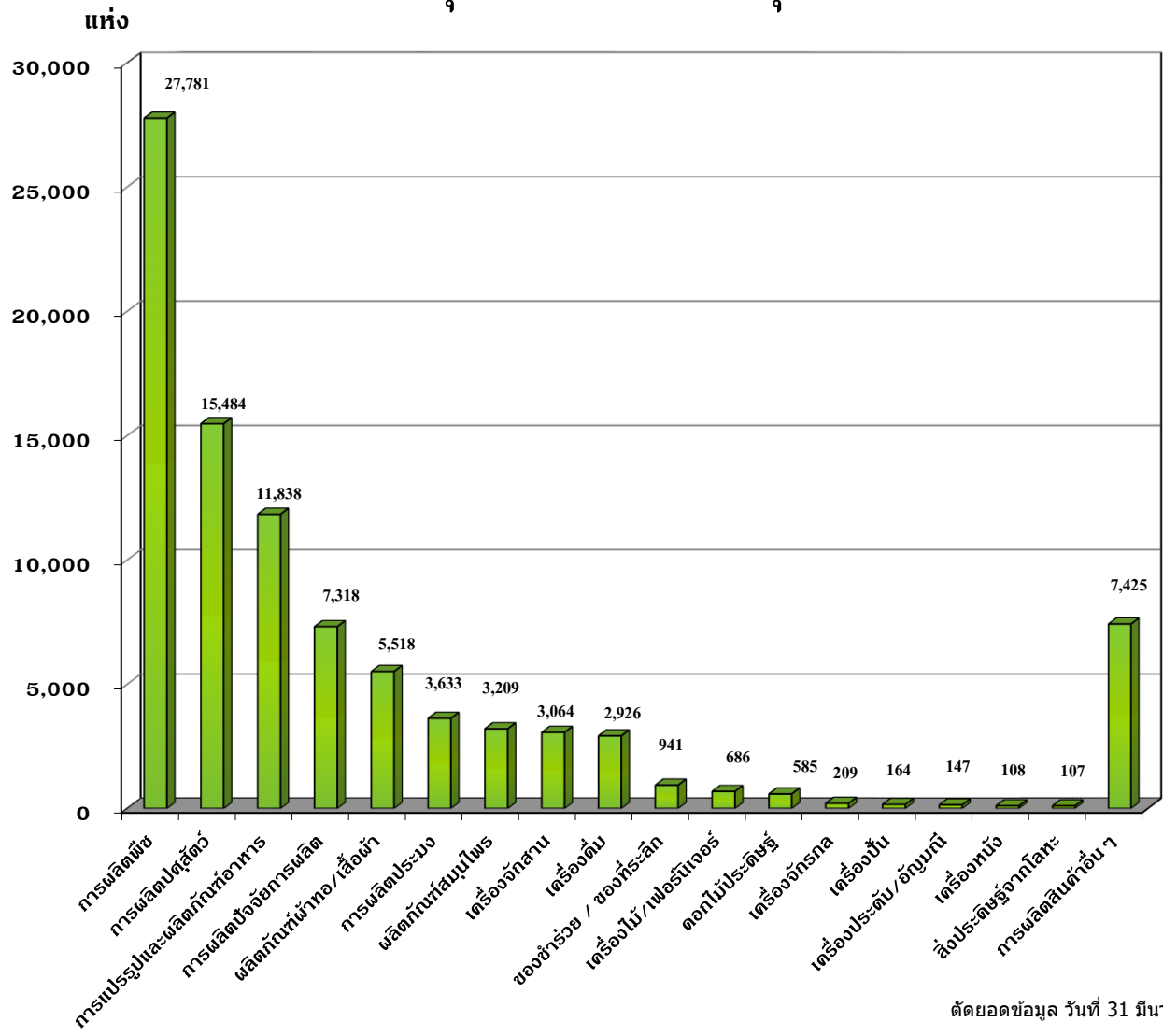
ตัดยอดข้อมูล วันที่ 31 มีนาคม 2569

จำนวนสมาชิกเครือข่ายวิสาหกิจชุมชน จำแนกตามพื้นที่

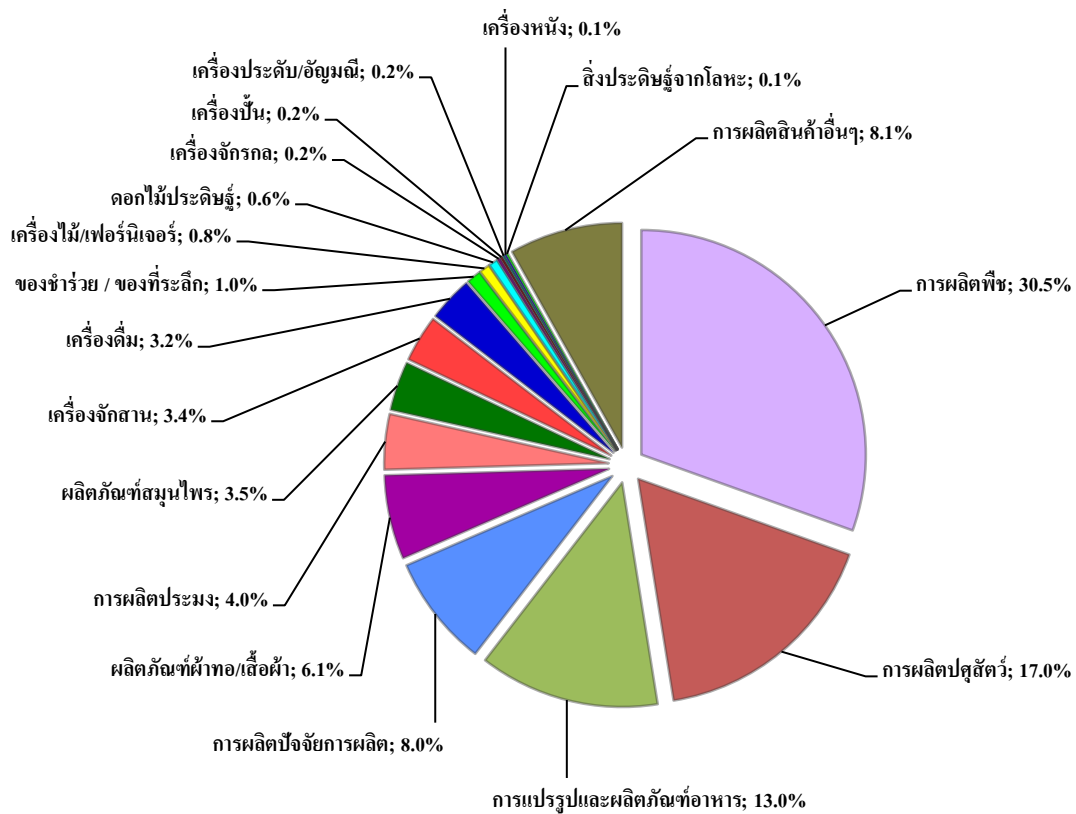


ตัดยอดข้อมูล วันที่ 31 มีนาคม 2569

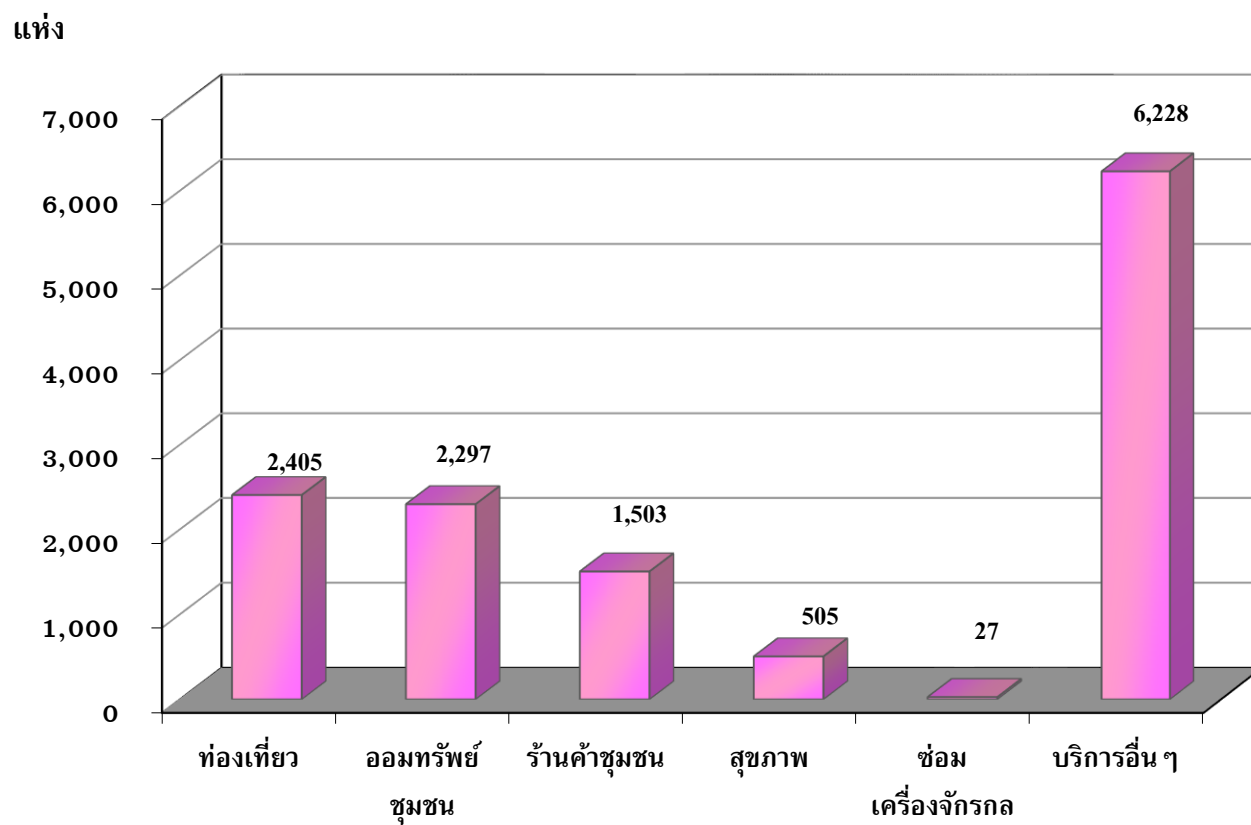
จำนวนวิสาหกิจชุมชน จำแนกตามกลุ่มกิจการผลิตสินค้า



จำนวนวิสาหกิจชุมชน จำแนกตามกลุ่มกิจการผลิตสินค้า (คิดเป็นร้อยละ)

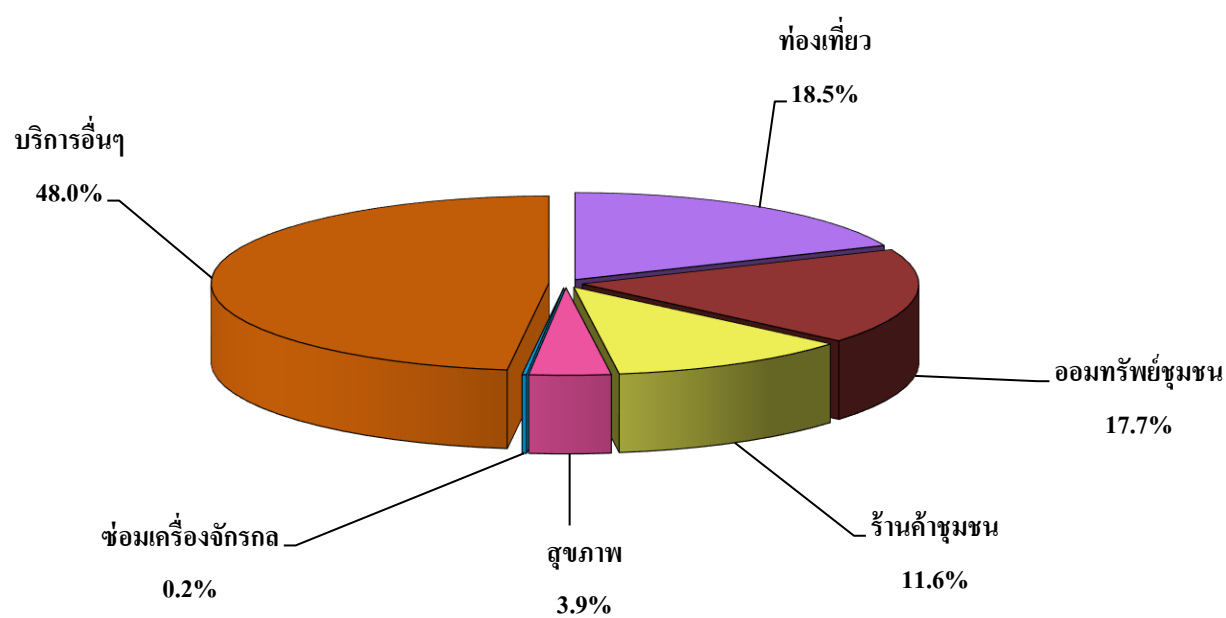


จำนวนวิสาหกิจชุมชน จำแนกตามกลุ่มกิจการให้บริการ



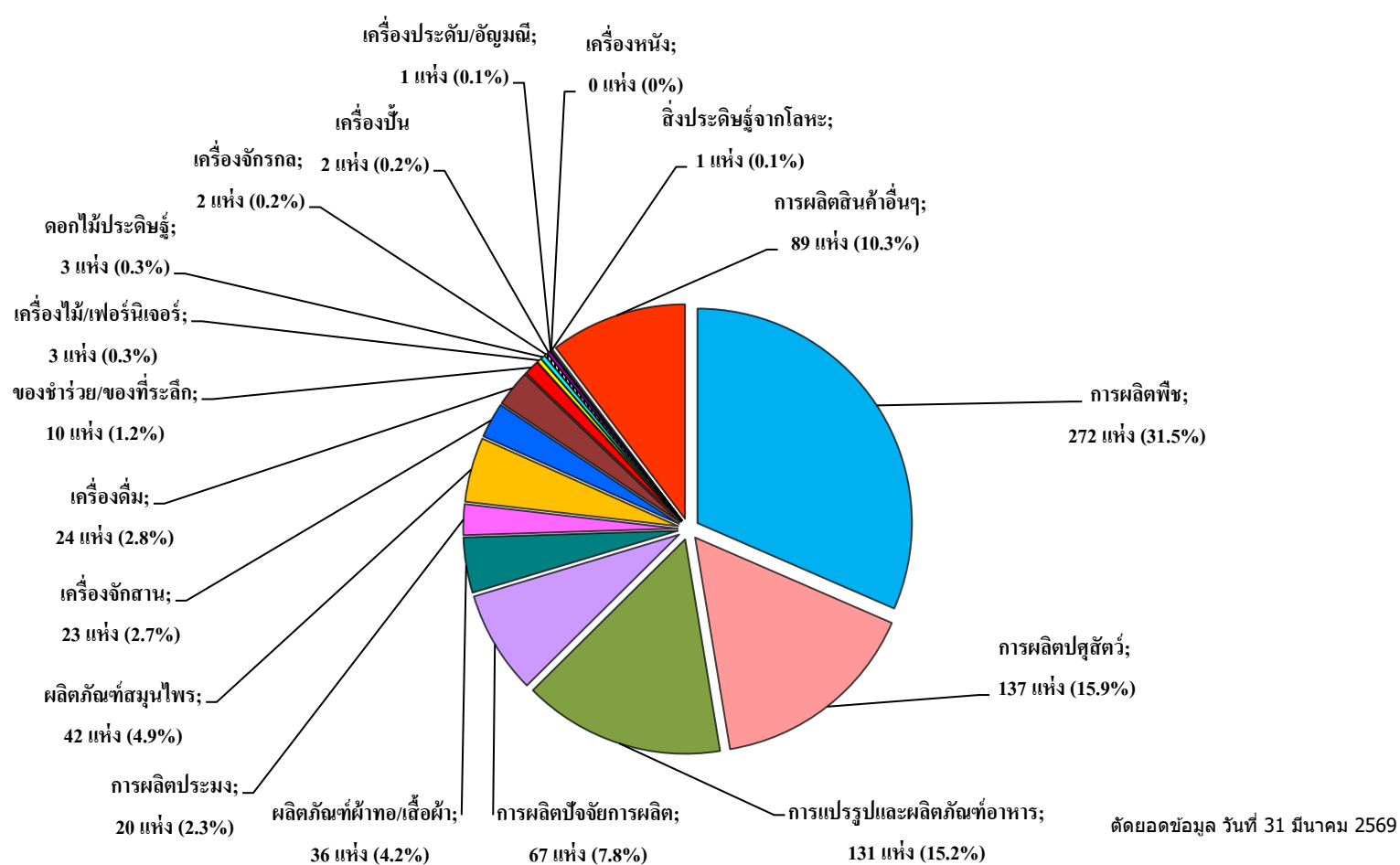
ตัดยอดข้อมูล วันที่ 31 มีนาคม 2569

จำนวนวิสาหกิจชุมชน จำแนกตามกลุ่มกิจการให้บริการ (คิดเป็นร้อยละ)

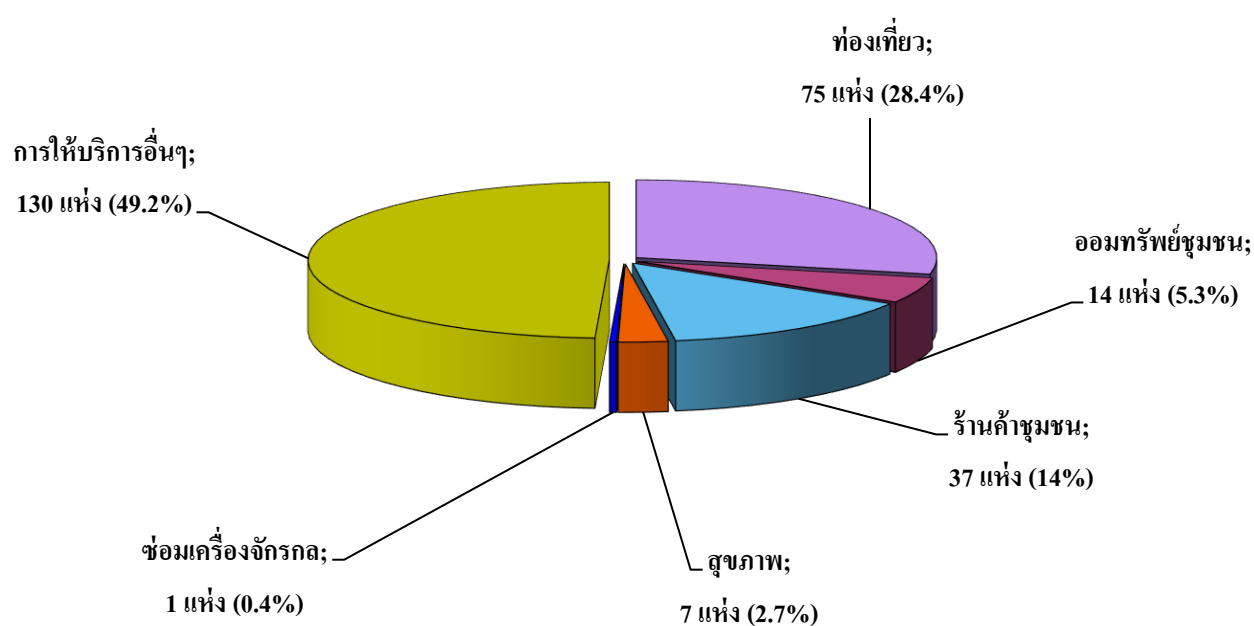


ตัดยอดข้อมูล วันที่ 31 มีนาคม 2569

จำนวนเครื่องขายวิสาหกิจชุมชน จำแนกตามกลุ่มกิจการผลิตสินค้า



จำนวนเครื่องขายวิสาหกิจชุมชน จำแนกตามกลุ่มกิจการให้บริการ



ตัดยอดข้อมูล วันที่ 31 มีนาคม 2569